

# Technisches Datenblatt

## Produktmerkmale



### Gefrierschrank 700 l GN 2/1, Edelstahl, linke Tür

<b>Modell</b>	<b>SAP -Code</b>	00021698
ENR 700 G	<b>Eine Gruppe von Artikeln - Web</b>	Kühl- und Gefriertische



- GN / EN -Größe im Gerät [mm]: GN 2/1
- Kammervolumen [l]: 458
- Mindestvorrichtungstemperatur [° C]: -2
- Maximale Gerätetemperatur [° C]: 7
- Isolationsdicke [MM]: 90
- Steuertyp: digital
- Innenbeleuchtung: Ja
- Türschloss: Ja
- Automatisches Auftauen: Ja
- Haccp: Ja
- Jährlicher Energieverbrauch [KWH]: 398

<b>SAP -Code</b>	00021698	<b>Bruttovolumen [M3]</b>	1.445
<b>Netzbreite [MM]</b>	733	<b>Nettovolumen [M3]</b>	1.328
<b>Nettentiefe [MM]</b>	867	<b>Anzahl der inneren Teile</b>	3
<b>Nettohöhe [MM]</b>	2090	<b>Anzahl der GN / en</b>	24
<b>Nettogewicht / kg]</b>	149.20	<b>GN / EN -Größe im Gerät [mm]</b>	GN 2/1
<b>Power Electric [KW]</b>	0.130	<b>Mindestvorrichtungstemperatur [° C]</b>	-2
<b>Wird geladen</b>	230 V / 1N - 50 Hz	<b>Maximale Gerätetemperatur [° C]</b>	7
<b>Energieklasse</b>	C	<b>Kältemittel</b>	R290
<b>Kammervolumen [l]</b>	458	<b>Klimaklasse</b>	5

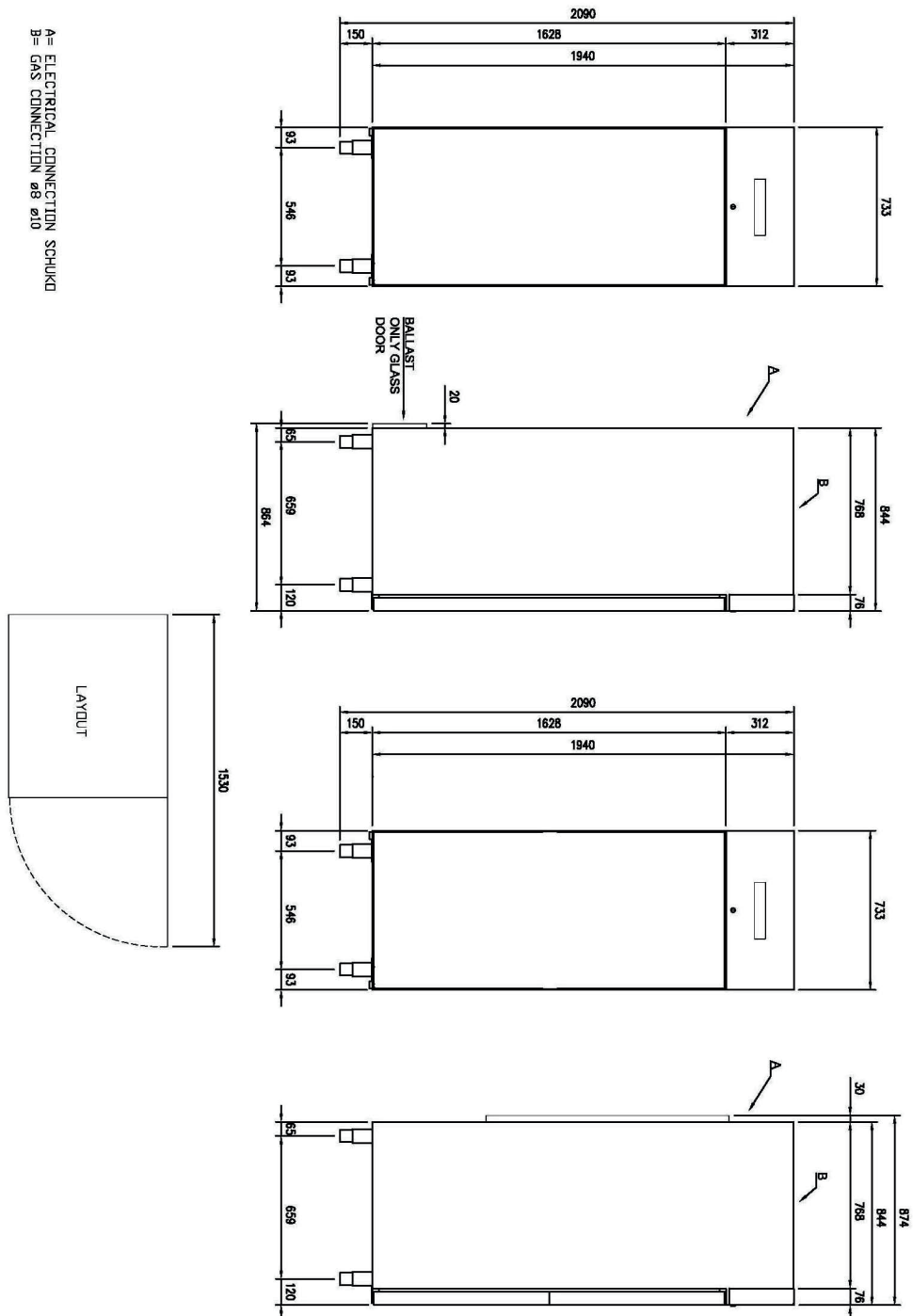
# Technisches Datenblatt

Technische Zeichnung



## Gefrierschrank 700 l GN 2/1, Edelstahl, linke Tür

<b>Modell</b>	<b>SAP -Code</b>	00021698
<b>ENR 700 G</b>	<b>Eine Gruppe von Artikeln - Web</b>	Kühl- und Gefriertische



# Technisches Datenblatt

Produkt Vorteile



## Gefrierschrank 700 l GN 2/1, Edelstahl, linke Tür

<b>Modell</b>	<b>SAP -Code</b>	00021698
ENR 700 G	<b>Eine Gruppe von Artikeln - Web</b>	Kühl- und Gefriertische

- 1 Isolierung 90 mm**  
minimale Verluste  
– Energie sparen
- 2 Beidseitige Öffnung**  
Standortvariabilität  
– höhere betriebliche Effizienz, bessere  
Küchenergonomie
- 3 Komplett aus Edelstahl gefertigt**  
Korrosionsbeständigkeit  
– längere Lebensdauer, Gesundheitssicherheit
- 4 Automatisches Abtauen**  
Es muss nichts beobachtet werden  
– immer ordnungsgemäß funktionieren, ohne  
dass zusätzliche Anforderungen an den Bediener  
gestellt werden
- 5 Räder, Beine**  
Variabilität  
– Benutzerkomfort
- 6 Hohe Energieklasse**  
minimaler Energieverlust, hohe Effizienz, garantiert  
gekühlte Lebensmittel  
– Kostenersparnis hygienische Sicherheit

# Technisches Datenblatt

technische Parameter



## Gefrierschrank 700 l GN 2/1, Edelstahl, linke Tür

<b>Modell</b>	<b>SAP -Code</b>	00021698
<b>ENR 700 G</b>	<b>Eine Gruppe von Artikeln - Web</b>	Kühl- und Gefriertische

**1. SAP -Code:**

00021698

**2. Netzbreite [MM]:**

733

**3. Nettentiefe [MM]:**

867

**4. Nettohöhe [MM]:**

2090

**5. Nettogewicht / kg]:**

149.20

**6. Bruttobreite [MM]:**

763

**7. Grobtiefe [MM]:**

873

**8. Bruttohöhe [MM]:**

2170

**9. Bruttogewicht [kg]:**

164.20

**10. Gerätetyp:**

Elektrisches Gerät

**11. Power Electric [KW]:**

0.130

**12. Wird geladen:**

230 V / 1N - 50 Hz

**13. Energieklasse:**

C

**14. Kältemittel:**

R290

**15. Material:**

AISI 304

**16. Die Außenfarbe des Geräts:**

Edelstahl

**17. Maximale Umgebungstemperatur [° C]:**

40

**18. Geräteeigenschaften 2:**

kühlend

**19. GN / EN -Größe im Gerät [mm]:**

GN 2/1

**20. Anzahl der inneren Teile:**

3

**21. Anzahl der GN / en:**

24

**22. Kammervolumen [l]:**

458

**23. Bruttovolumen [M3]:**

1.445

**24. Nettovolumen [M3]:**

1.328

**25. Verstellbare Füße:**

Ja

**26. Isolationsdicke [MM]:**

90

**27. Anzahl der Türen:**

1

**28. Einheit:**

Ja

# Technisches Datenblatt

technische Parameter



## Gefrierschrank 700 l GN 2/1, Edelstahl, linke Tür

<b>Modell</b>	<b>SAP -Code</b>	00021698
ENR 700 G	<b>Eine Gruppe von Artikeln - Web</b>	Kühl- und Gefriertische

### 29. Steuertyp:

digital

### 35. Maximale Gerätetemperatur [° C]:

7

### 30. Türschloss:

Ja

### 36. Automatisches Auftauen:

Ja

### 31. Innenbeleuchtung:

Ja

### 37. Anzahl der Gitter:

3

### 32. Haccp:

Ja

### 38. Klimaklasse:

5

### 33. Jährlicher Energieverbrauch [KWH]:

398

### 39. Querschnitt der Leiter CU [mm<sup>2</sup>]:

0,5

### 34. Mindestvorrichtungstemperatur [° C]:

-2

### 40. Türart:

Glastür